

小笠原幼稚園

Kids room

のご案内

当園の『Kids room』は入園前のお子様とお母様方との出会いと遊びのプレイルームです。安全で楽しい場所を提供し、遊びを通して知能と創造力を伸ばすお手伝いをします。

担任の先生は？

当園に長年勤務し、自分でも子育てをされている経験豊かな先生と、外国人教師が担当します。



1 グループの人数は？

8名です。8名以上の場合は、2グループに分けて開設します。2学期からは子どもだけの参加になります。希望により週1・週2回コースの選択が可能。



遊びは？

大型絵本の読み聞かせ、英語、簡単な製作遊び、音楽リズム、プール、ハロウィン、クリスマス会、など、無限の可能性を秘めたこども達の成長を考え、色々な遊びを経験します。



一緒に参加しましょう!!

園の行事などに参加します。



スキンシップで親子の仲を深めよう

子供の成長に役立つ絵本もたくさんあります。本の貸し出しも出来ます。お家で読み聞かせをしてあげてください。



令和6年度 募集要項

対象 次年度3歳児ご入園予定のお子様
(満3歳児希望の場合はご相談ください)

期間 令和6年5月～令和7年2月
5月7日(火)よりスタート!
※途中入園も可

保育時間 AM10:00～11:30
◎火曜日クラス ◎木曜日クラス
※週2回選択も可能。

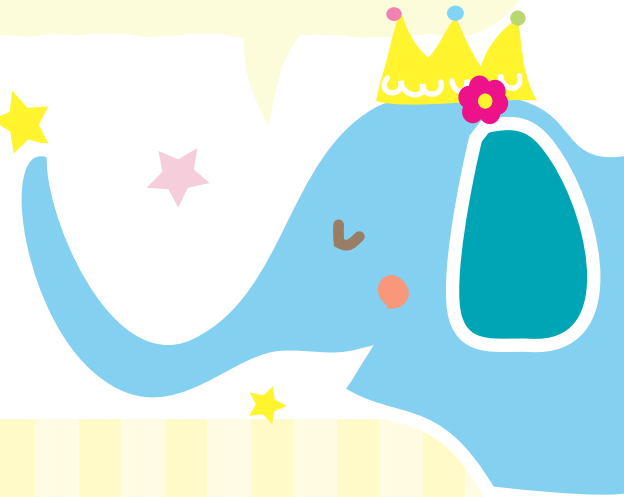
費用 入会金 5,000円 月額 3,000円
(月3回。教材費、おやつ代を含む)

持ち物 上ばき・ハンカチ・コップ

※当園への入園を希望されているお子様への慣らし保育です。入会后、他園へ入園される場合は、決定した時点で退会していただきますのでご了承ください。

無料体験 4/16 (火)・18 (木)

お申込み・お問い合わせ
小笠原幼稚園 055-282-0700



小笠原幼稚園 Kids room 入会申込書

入会金 5,000円を添えてお申し込みください。

ふりがな 幼児名	男・女	お申込日 年 月 日
生年月日 年 月 日 (満 歳)	希 望	週2回・週1回 (どちらかに○を)
保護者名		
住 所	電話番号	
ご家庭でのお子様の呼び名 () ・健康状況 ()		
その他、教師に伝えておきたいことがございましたらお書きください。		